



École Nationale des Solidarités,  
de l'Encadrement  
et de l'Intervention Sociale



# GUIDE D'ACCUEIL DES PERSONNES EN SITUATION DE HANDICAP

À l'attention des professionnels

Conformément à la loi du 11 février 2005 pour l'égalité des droits et des chances,  
la participation et la citoyenneté des personnes handicapées



# Introduction

**L'ENSEIS est une école**

**qui forme aux métiers du social et du médico-social.**

**L'ENSEIS accueille des étudiants, des apprentis  
et des professionnels en reconversion.**

## **Les formations proposées à l'ENSEIS :**

- Diplômes d'État
- Formations continues et certifiantes
- Apprentissage et alternance
- L'ENSEIS a plusieurs sites en Auvergne-Rhône-Alpes :  
Loire, Rhône, Ain, Savoie et Haute-Savoie.



# Nos valeurs



**Solidarité**

**Inclusion**

**Engagement**

**Accessibilité**

**Respect**

**L'école s'engage**

**à rendre les formations accessibles à tous.**

# Définition du handicap

Constitue un handicap toute limitation d'activité ou restriction de participation à la vie en société subie dans un environnement et par une personne en raison d'une altération substantielle, durable ou définitive d'une ou plusieurs fonctions physiques, sensorielles, mentales, cognitives ou psychiques, d'un polyhandicap ou d'un trouble de santé invalidant.

Article L114 du Code de l'action sociale et des familles. Loi du 11 février 2005.

## Pour résumer :

Un handicap, c'est quand une personne rencontre **des difficultés qui durent dans certaines activités.**

Ces difficultés sont liées à :

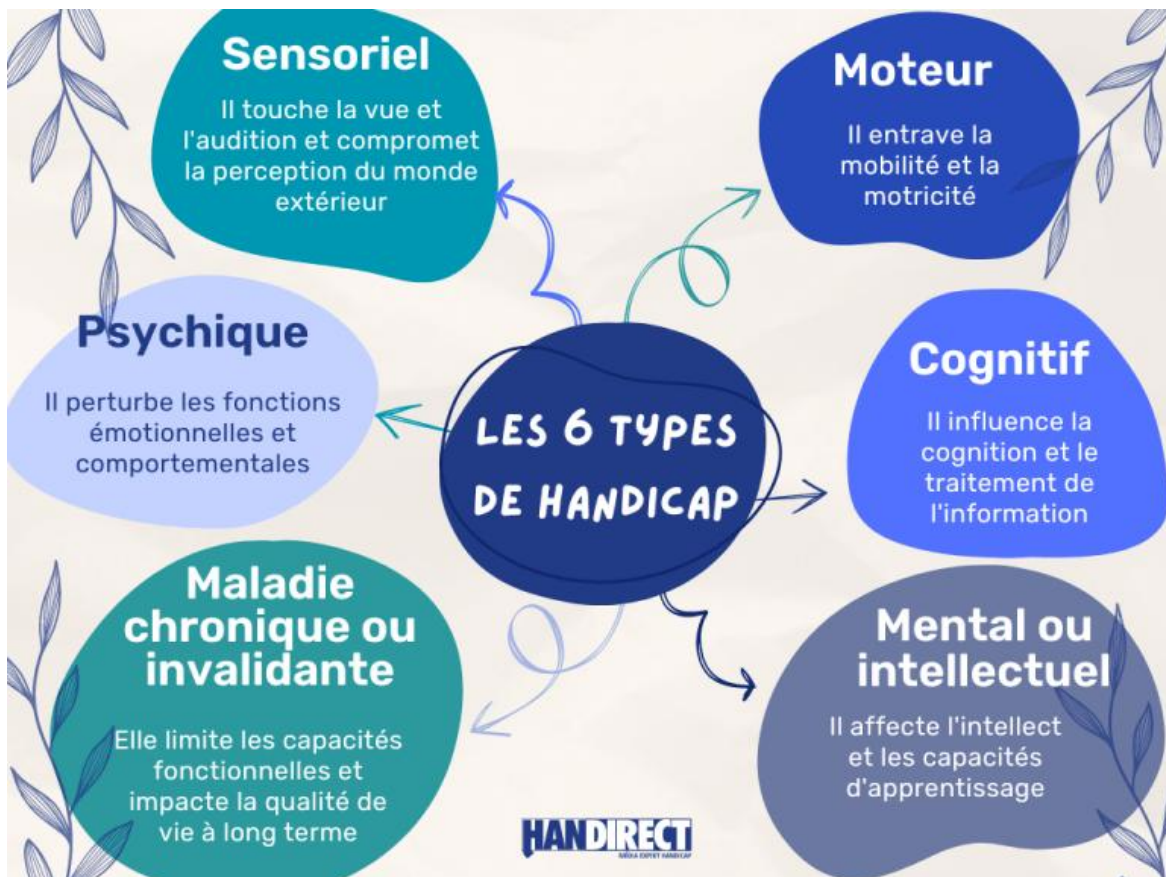
- **Une limitation physique**, sensorielle, mentale ou psychique
- Et aussi à **un environnement qui n'est pas adapté.**

C'est pourquoi **l'accessibilité et l'adaptation de l'environnement sont essentielles** pour permettre à chacun de participer pleinement à la vie sociale, éducative et professionnelle.

# Les différents types de handicap et les repères d'accompagnement

Chiffre important :

**80% des handicaps sont invisibles.**



## Les repères d'accompagnement :

### Handicap sensoriel :

#### Exemples :

Surdit , malvoyance

#### Besoins :

Supports adapt s

Transcription

Description orale

#### Bonnes pratiques :

Sous titrer

Parler clairement

Proposer des supports  
num riques et visuels

### Handicap moteur :

#### Exemples :

Paralysie, maladies  
neuromusculaires

#### Besoins :

Acc s facile

Mobilier adapt 

#### Bonnes pratiques :

Faciliter les d placements

Adapter les espaces

Pr voir du temps

### Handicap psychique :

#### Exemples :

D pression, anxi t ,  
bipolarit 

#### Besoins :

Stabilit 

Rep res

#### Bonnes pratiques :

Rassurer, s curiser

Adapter les horaires  
et les rythmes de travail

Se former aux 1ers secours  
en sant  mentale

### Maladies invalidantes :

#### Exemples :

Diab te, scl rose en  
plaque, fatigue chronique

#### Besoins :

Am nagements de rythme

Pauses

#### Bonnes pratiques :

Adapter les horaires

Faire du lien avec les  
partenaires m dicaux

### **Handicap cognitif :**

#### **Exemples :**

Dyslexie, TDAH (Troubles de déficit de l'attention avec ou sans hyperactivité), TSA (Trouble du spectre de l'autisme)

#### **Besoins :**

Supports clairs  
Supports visuels  
Répétitions

#### **Bonnes pratiques :**

Séquencer les tâches  
Reformuler  
Utiliser des motivateurs  
Utiliser des schémas et des supports visuels

### **Handicap intellectuel :**

#### **Exemples :**

Déficiences légères ou modérées

#### **Besoins :**

Messages clairs  
Consignes simples  
Outils visuels  
Repères

#### **Bonnes pratiques :**

Utiliser le FALC (Facile à Lire et à Comprendre)  
ou la CAA (Communication Alternative et Améliorée)  
Utiliser des phrases courtes  
Reformuler  
Séquencer les tâches  
Préparer les changements

**Toujours demander à la personne ce dont elle a besoin avant d'agir**

# L'engagement de l'ENSEIS

L'ENSEIS est un **ERP**.

Un ERP c'est un Établissement Recevant du Public.

**Un ERP doit être accessible** à toutes les personnes.

Concrètement, l'ENSEIS s'engage à prévoir :

- **Un accès physique** : les bâtiments, les salles, les toilettes sont adaptés et conformes.
- **Une accessibilité numérique** : les supports et outils en ligne sont accessibles.
- **Un accueil adapté** : la communication, l'accueil et l'accompagnement sont personnalisés.
- **La non-discrimination** : il n'y a pas de différence d'accompagnement.  
Peu importe la situation de chacun.

A l'ENSEIS il y a **un référent Handicap**

pour accompagner la personne en situation de handicap dans sa formation

# Le rôle du référent handicap à l'ENSEIS

Le référent handicap de l'ENSEIS de Lyon est :

**Frédérique BESNARD**

**Tel : 06 04 67 89 82**

Mail : [besnard.frederique@enseis.fr](mailto:besnard.frederique@enseis.fr)

Le référent handicap fait **des permanences**.

## **Missions principales :**

- **accompagner,**
- **écouter,**
- **coordonner.**

C'est la personne à contacter pour :

- **parler** de son handicap,
- **poser des questions,**
- demander de **l'aide,**
- la mise en place d'**aménagements,**
- **le suivi** du parcours de formation.

## Les autres missions du référents handicaps sont :

- **Accueillir et écouter**  
dans un cadre confidentiel et bienveillant.
- **Identifier les besoins**  
et proposer des aménagements personnalisés.
- **Coordonner** les équipes pédagogiques et administratives  
et faire du lien avec les partenaires extérieurs.
- **Suivre les aménagements** pendant l'année  
et adapter si besoin.
- **Sensibiliser** l'ensemble du personnel  
au handicap, à l'inclusion,  
à la non-discrimination et aux bonnes pratiques.
- **Faire connaître les aménagements et les droits**  
pour les futurs stagiaires en situation de handicap.

Par exemple : informations dans les forums, les salons,  
les lycées...



# Pour faire une demande d'accompagnement personnalisé



- 1. Contacter le référent handicap,**  
si possible avant l'entrée en formation
- 2. Remplir la fiche d'évaluation des besoins**  
avec le référent handicap ou le médecin traitant ou un spécialiste.
- 3. Transmettre au référent handicap :**
  - **Un certificat médical** indiquant les aménagements à mettre en place
  - **La RQTH** : Reconnaissance de la Qualité de Travailleur Handicapé.

Les informations médicales données lors des entretiens sont confidentielles.

Le référent handicap transmet les informations nécessaires à la mise en place d'aménagements avec l'accord signé de la personne concernée.

# Les aménagements possibles

## Exemples :



### **Cours et travaux dirigés**

Supports numériques  
Pauses régulières  
Salle de repos  
Enregistrement audio



### **Évaluations**

Temps supplémentaire  
Écriture adaptée  
Salle séparée  
Reformulation des  
consignes  
Enregistrement audio



### **Stages**

Adaptation du poste  
Horaires aménagés  
Télétravail partiel



### **Outils numériques**

Ordinateur en cours  
Ordinateur pendant les  
évaluations  
Plateforme numérique

Les aménagements sont décidés **avec la personne concernée**.

Les aménagements sont toujours **personnalisés**.

**Ils peuvent être réadaptés selon l'évolution des besoins.**

**Une commission** traite et valide les demandes d'aménagement.

Elle se réunit tous les trimestres.



Les aménagements sont évalués chaque année.

Ils peuvent être modifiés en cours de formation.



# Les partenaires

L'ENSEIS travaille avec plusieurs partenaires.

Cette collaboration permet **un accompagnement complet et de qualité.**

## MDPH



<https://www.grandlyon.com/mes-services-au-quotidien/contact-mdmph>

### **La Maison Départementale des Personnes Handicapées (MDPH)**

- **Informe et oriente** les personnes en situation de handicap.
- Évalue les besoins et elle peut mettre en place un **PCH** (Plan de Compensation du handicap).
- Attribue la **RQTH** (Reconnaissance de la Qualité de Travailleur Handicapé).

# AGEFIPH



<https://www.agefiph.fr/>

## Association de Gestion du Fonds pour l'Insertion Professionnelle des personnes Handicapées (AGEFIPH)



L'AGEFIPH accompagne les personnes en situation de handicap et les employeurs.

- Aide à **la recherche d'un emploi**.
- Aide à **maintenir dans l'emploi**.
- Propose des **aides financières** pour l'adaptation de poste.
- Finance des **formations**.
- **Accompagne les entreprises** dans leurs démarches d'inclusion.

# RHF



[www.ressources-handicap-formation.fr](http://www.ressources-handicap-formation.fr)

## Ressource Handicap Formation (RHF)



- Aide les organismes de formation à rendre leurs **formations accessibles à tous**.
- Donne des **conseils personnalisés** sur l'accessibilité en formation.
- Propose des **aménagements techniques** et accompagne des stagiaires.

# Alter Égal



[www.alteregal.org](http://www.alteregal.org)

Alter Egal est un réseau régional spécialisé dans l'égalité des chances et l'inclusion.



- **Accompagne des organismes de formation.**
- **Sensibilise et forme des professionnels.**
- Veille sur les innovations en matière d'**accessibilité**.
- Partage des **bonnes pratiques**.
- Conseille sur les **politiques d'inclusion**.

Le réseau Alter Egal intervient sur la région Auvergne Rhône Alpes et connaît parfaitement les enjeux et ressources locales.

# Les sites de l'ENSEIS



École Nationale des Solidarités,  
de l'Encadrement  
et de l'Intervention Sociale

## La Direction Générale



**ENSEIS**  
**Direction Générale - Siège Social**  
185 rue Jean Voillot  
69627 VILLEURBANNE cedex  
04 78 65 15 70  
dg@enseis.fr

## Les Établissements

### AIN

48 rue du Peloux  
01006 Bourg en Bresse  
04 94 62 14 90  
bourg@enseis.fr

### LOIRE

42 rue de la Tour de Varan  
CS10200  
42704 Firminy cedex  
04 77 10 13 70  
firminy@enseis.fr



### HAUTE-SAVOIE

1 Bis Boulevard du Fier  
BP 50082  
74002 Annecy Cedex  
04 50 46 57 01  
annecy@enseis.fr

### SAVOIE

45 rue de la Chavanne  
73490 La Ravoire  
04 79 72 95 70  
laravoire@enseis.fr



### RHÔNE

14 rue Berjon  
69009 LYON  
04 72 53 61 80  
lyon@enseis.fr



La certification qualité a été délivrée au  
titre des catégories d'actions suivantes :

**ACTIONS DE FORMATION**

**ACTIONS PERMETTANT DE FAIRE VALIDER  
LES ACQUIS DE L'EXPERIENCE (VAE)**

# Informations sur le document



**Document validé en Facile A Lire et à Comprendre (FALC)**

**par les experts FALC de l'ESAT Le Parmelan :**

Yoan F, Nagy K, Hugo C, Valentin R.

©European Easy-to-Read Logo : Inclusion Europe



Document interne ENSEIS

écrit par Laurence Liloni-Riggaz (ENSEIS)

en collaboration avec Sophie Bédague (AAPEI EPANOU).

Version mars 2026